



Objectline



Inhaltsverzeichnis

1. trenovo Blockstufe - Das System	S. 4
2. trenovo Oberfläche	S. 5
3. trenovo Referenzen Blockstufe	S. 6 - 12
Dekore	S. 13
4. trenovo Stufenelemente - Das System	S. 14 - 15
5. trenovo Referenzen Stufenelemente (Allura)	S. 16 - 22
Dekore	S. 23 - 24
6. trenovo Referenzen Stufenelemente (Sphera) ..	S. 25 - 29
7. Das Unternehmen	S. 30 - 31



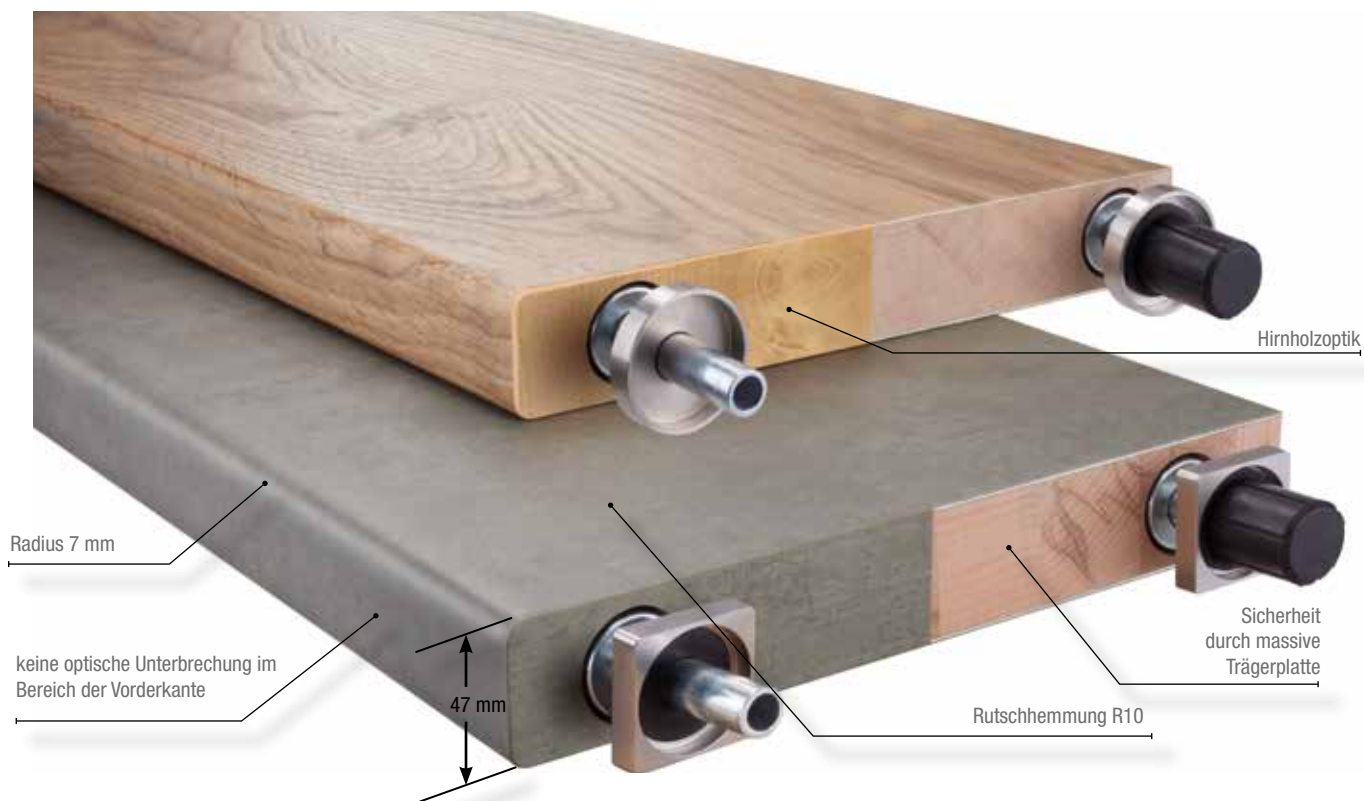
Jetzt unser Verlegevideo
auf YouTube ansehen!
Stichwort : „trenovo“



NEU

Vinyl Blockstufe - Das System

trenovo Produktinformation



Keilgezinkte Massivholzplatte

Unsere Trägerplatten erfüllen höchste Stabilitätsansprüche und sind dabei umwelt- und ressourcenschonend. Keilgezinkte Massivholzplatten aus Buche überzeugen durch eine nahezu verzugsfreie Verbindung zwischen kürzeren Holzstücken zu einer theoretisch unendlich langen Massivholzplatte.



Alles aus einem Guss

Alle Komponenten der trenovo Treppensysteme bieten Ihnen eine Komplettlösung mit absolut dekoridentischen Materialien. Zum System passend bieten wir materialidentischen Fußboden, stoßfugenfreie/großformatige Platten, sowie diverse Abschlußmöglichkeiten im Randbereich. Durch diese Vielfalt können wir sicherstellen, dass sowohl die Treppe als auch alle angrenzenden Bodenflächen ein harmonisches Farbkonzept ergeben.

Vinyl - Die Oberfläche

trenovo Produktinformation



Strapazierfähig
für den gewerblichen Bereich



Pflegeleicht
schmutzresistent, leicht und schnell zu reinigen



Rutschhemmung
vollflächige R10 mindern die Sturzgefahr auf der Treppe



Trittschallminderung
hochwertige Materialien reduzieren Raum- und Trittschall



Langlebigkeit
hochwertige Oberflächen für eine lange Nutzungsdauer



Antistatisch
keine elektrostatische Entladungen

Qualitätsstandard

Für unsere Objectline - Kollektion verwenden wir heterogene und homogene Vinyl - Beläge, die ausschließlich in Westeuropa nach hohen Qualitätsstandards gefertigt werden. Unsere Oberflächen werden aus phthalatfreiem Vinyl mit 100% Energie aus erneuerbaren Quellen hergestellt. Unbedenkliche, REACH - konforme und emissionsarme Rohstoffe, tragen zu einem guten Raumklima bei.

Modernität, Design und Einsatzvielfalt

Gefertigt aus hochwertigen Rohstoffen, entstehen so einzigartige Stufen - Varianten, die den täglichen Beanspruchungen im gewerblichen Bereich trotzen. Eine stoßfugenfreie, geschlossene Oberfläche trägt maßgeblich zu Ihrer Sicherheit bei.

Dekoridentischer Fußboden zum Kleben, Klicken und lose Verlegen, ermöglicht Ihnen einen harmonischen Dekoranschluß angrenzender Bodenflächen.

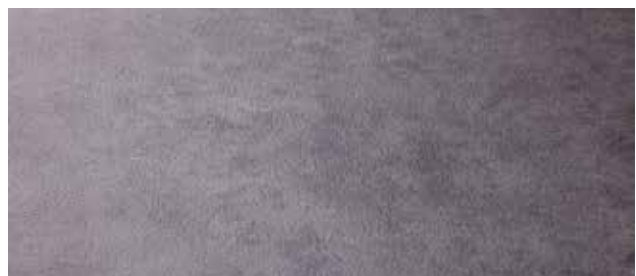
Holzoptik - Synchronpore



Authentische Oberfläche

Entdecken Sie eine umfangreiche Auswahl an Premium - Designs, die durch individuelle Prägungen besonders authentisch wirken. Stufen in Holz - und Betonoptik, die dem natürlichen Vorbild detailgetreu nachempfunden sind und zum Verwechseln ähnlich sehen, dabei aber viel pflegeleichter und strapazierfähiger sind. Die extrem leistungsstarke PUR - Oberflächenvergütung garantiert langfristig ein fantastisches Aussehen im gesamten Treppenbereich.

Betonoptik



Vinyl Blockstufe

trenovo Impressionen

Fashion Store

Neubau Flachstahltrappe

Die Integration einer Ruheoase inmitten eines pulsierenden Einkaufszentrums, so lautete die Aufgabenstellung an die Architekten.

Durch die Einbindung beruhigender, grüner Elemente ist dies hervorragend gelungen. Auch die Themen Sicherheit und Schutz wirken sich positiv auf unser Empfinden aus. Genau diese benötigte Sicherheit strahlt die zweigeschossige Flachstahltrappe aus. Es ist eine stabile und dennoch optisch leichte Bauweise, wo Kunden und Besucher über stabile und rutschhemmende Stufen zu den einzelnen Ebenen gelangen. Das Stufendekor findet sich in dem ganzen Bodenbelagskonzept der Planer wieder und fügt sich somit farbharmonisch in das Gesamtobjekt ein.

Vorteile im Überblick:

- stabile Trägerplatten
- sicherer, angenehmer Radius an der Vorderkante
- breites Dekorspektrum

Durchgängiges Dekor

Durchgängige Ummantlung von der Oberseite über die Vorderkante bis hin zur Unterseite, so entsteht eine attraktive Stufe mit beeindruckenden Echtheitscharakter.





Vinyl Blockstufe

trenovo Impressionen

Mehrfamilienhaus, Geseke Neubau Betontreppe

Der Neubau von Mehrfamilienhäusern spielt eine entscheidende Rolle bei der Schaffung von dringend benötigtem Wohnraum. In Mehrfamilienhäusern werden häufig Betontreppen eingebaut, da diese während der Bauphase sofort genutzt werden können und später einen besseren Schallschutz bieten. Für die intensive Nutzung der Treppe im Mehrfamilienhaus bietet trenovo das Stufensystem Objectline an. Diese Treppenstufen überzeugen durch eine stoßfugenfreie, dekorative Vinyloberfläche. Für die Anwendung bei offenen Metalltreppen ist die Stufenoberseite und Unterseite sowie die Vorderkante dekoridentisch und ohne optische Unterbrechung. Bei geschlossenen Betontreppen kommt für die nicht sichtbare Stufenunterseite eine feuertigkeitsresistente Beschichtung zum Einsatz. Oft sind die Gegebenheiten auf dem Bau nicht deckungsgleich mit der Planung, sodass in der Umsetzungsphase gegebenenfalls nachgebessert werden muss. Im Neubau kommen meistens gewendelte Betontreppen zum Einsatz, die oftmals durch die Einschaltung starke Höhenunterschiede im gesamten Treppenlauf aufweisen. Mit unserer Blockstufe können Sie diese Höhenunterschiede schnell und einfach ausgleichen.



Montagefertige Stufen

Die Beton- und Rohbautreppe wird während der gesamten Bauphase von allen Handwerkern intensiv genutzt, somit kann die finale Treppenbelegung in einem Mehrfamilienhaus erst in der Schlussphase des Innenausbaus erfolgen. Trenovo punktet hier durch montagefertige Stufen und gibt Ihnen Planungssicherheit.









Verwendetes Produkt: Eiche geflammt



Die Dekore - Allura Kollektion



Weißeriche - Dekor Nr.: 1350



Sommereriche - Dekor Nr.: 1328



Stieleiche - Dekor Nr.: 1351



Eiche geflammt - Dekor Nr.: 1252



Kerneiche gealtert - Dekor Nr.: 1209



Sumpferiche - Dekor Nr.: 1352



Beton hellgrau - Dekor Nr.: 1353



Beton natur - Dekor Nr.: 1210



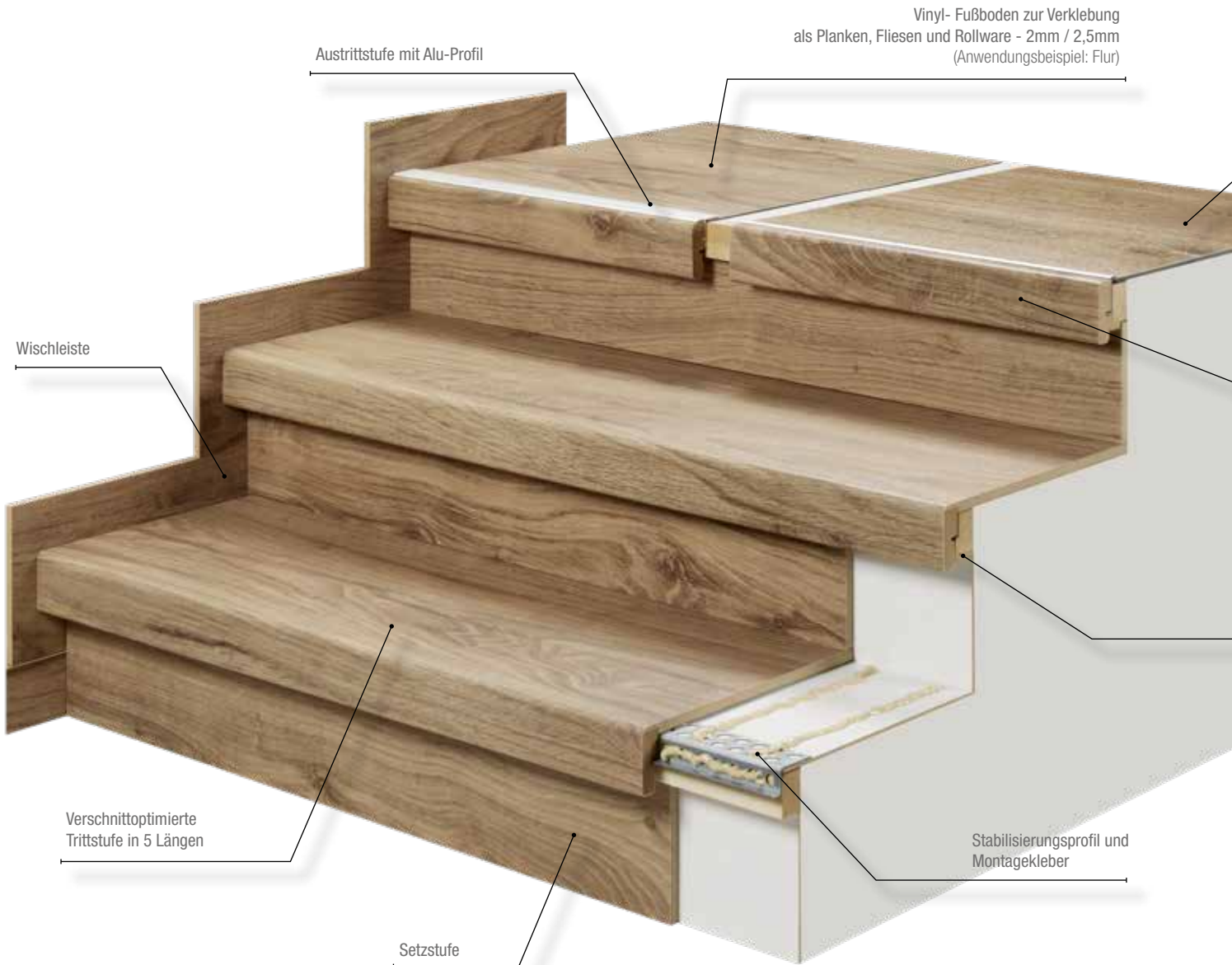
Beton anthrazit dunkel - Dekor Nr.: 1211

Betonreproduktionen
Holzreproduktionen

Vinyl Stufenelemente - Das System

trenovo Produktinformation

Das trenovo Stufensystem eignet sich zur Renovierung alter Holz-, Stein- oder Betontreppen und kann ebenfalls im Neubau eingesetzt werden. Die Vorteile: schnelle Installation, kurze Einbauzeiten, geringe Lärmbelästigung und durchgängige Begehbarkeit.



Beanspruchungsklasse Bodenbeläge



Geeignet für Wohnbereiche mit intensiver Nutzung



Geeignet für gewerbliche Bereiche mit sehr starker Nutzung

Wesentliche Eigenschaften hinsichtlich Gesundheit, Sicherheit und Energieeinsparung nach EN 14041



verschleißbeständig



stoßbeständig



Emissionsklasse E1



lichtecht



fleckunempfindlich



beständig gegen Haushaltschemikalien



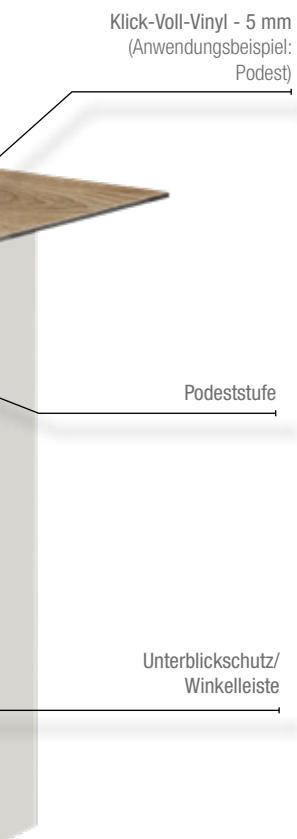
Fußbodenheizung geeignet (Warmwassersysteme)



Anti-Rutsch-Beschichtung R10



trittschalldämmende Eigenschaften



1. Montageschnelligkeit

Die Stufenelemente des trenovo Systems kommen ohne Grundieren, Spachteln und Schleifen aus. Die Podeststufe ermöglicht eine schnelle und höhenbündige Anbindung des Clic-Vinyls auf angrenzende Podest- und Flurflächen. Bei unebenen Holzböden empfehlen wir unseren Podestausgleichsboden zu legen, der das aufwendige Ausgleichen des Unterbodens erübrigt. Das dekoridentische Clic-Vinyl ist schwimmend zu verlegen ohne Verklebung.

2. Harmonische, dekorgleiche Übergänge

Die Treppe bindet sich optisch perfekt in Ihre Raumlandschaft ein. Stufen, Wangen und Fußboden bilden eine Einheit. Es wirkt so, als wäre die Oberfläche einzelner Elemente aus einem Guss. Das trenovo Treppensystem bietet absolut dekoridentische Materialien.

3. Hohe Sicherheitsstandards

Die trenovo Stufenelemente erfüllen alle relevanten Sicherheitsansprüche. Die Stufenoberfläche wurde mit der Rutschhemmung R10 zertifiziert und das Brandverhalten der Stufen mit B_{fl}-s1 bewertet.

4. Pflegeleicht

Der Vinylbelag ist hygienisch, chemikalienbeständig und reinigungs- sowie pflegefreundlich und behält seine authentische Optik für lange Zeit.

5. Geringe Lärmbelastigung

Durch das Zusammenspiel von Vinylbelag und HDF-Stufenkörper reduziert sich die Lärmbelastigung im gesamten Treppenhaus. Mit geeigneten Montageklebstoffen lässt sich eine akustische Entkopplung erzielen, welche sich zusätzlich positiv auf die Treppenhausakustik auswirkt.

6. Durchgängige Begehbarkeit

Durch das Wegfallen sonst üblicher Vorarbeiten wie Grundieren, Spachteln und Schleifen, sind die störenden Arbeiten im Treppenhaus für die Bewohner oder die Laufkundschaft auf das Nötigste begrenzt. Der exakte Zuschnitt der Stufenelemente erfolgt abseits der Treppe.



antistatisch



quellarme
Trägerplatte



Brandschutz-
klasse B_{fl}-s1

Vinyl Stufenelemente

trenovo Impressionen

Arbeitsgericht Regensburg

Sanierung Treppenaufgang und Flurbereiche

Bei der Sanierung des Treppenaufgangs in diesem denkmalgeschützten Gebäude standen der Erhalt der Bausubstanz und die farbgleiche Umsetzung von Treppe und angrenzenden Flurbereichen im Vordergrund. Der imposante Aufgang mit einer Stufenbreite von über 2,70 m sollte mit einem Produkt renoviert werden, das Brand- und Trittsicherheit bietet, sowie lange Haltbarkeit und leichte Reinigung gewährleistet. Während der Renovierungsphase musste die ständige Begehbarkeit ohne Einschränkungen möglich sein.

Durch den Einsatz des schnell verlegbaren trenovo Treppensystems konnte eine staubfreie und fugenlose Lösung, ohne aufwändige Vorarbeiten wie Grundierung, Spachtel- und Schleifarbeiten, erzielt werden. Die dekoridentischen Übergänge von Treppen und Fluren, in authentischer Holzoptik, bieten dank R10-Oberfläche und Brandeinstufung B1/ Bfl-s1 hohe Sicherheit auf Schritt und Tritt.

Vorteile im Überblick:

- Stoßfugenfrie Trittläche bis zu einer Stufenbreite von 2,80 m
- Uneingeschränkte Begehbarkeit während der Verlegung
- Dekorgleiche Verlegung von Treppe und Fluren

Impressionen:

Vorher



Nachher



Fotograf: Jörg Schleicher, Hof



Vinyl Stufenelemente

trenovo Impressionen

Seniorenheim, Sulingen

Treppen-Neubau

Das Baukonzept des Seniorenheims sah vor, das Treppenhaus nicht zu separieren, sondern es harmonisch in das Gesamtkonzept einzubetten. Der Auftraggeber schrieb deshalb Dekorgleichheit im gesamten Gebäude vor. Technischen Spezifikationen wie Brandverhalten B1, Rutschhemmung R10, sowie die fugenfreie, geschlossene Oberfläche der Stufen erfüllten die gesetzlichen Bestimmungen.

Die weitläufigen Stufen des Gebäudes bringen das großblumige, ausdrucksstarke Eichedekor besonders gut zur Geltung. Die Wangenverkleidung, mit einer Länge von 2800 mm, setzt besondere Akzente und vereinfacht die Reinigungsarbeiten im empfindlichen Wandanschlussbereich. Das Großprojekt erforderte die Verlegung von über 3000 m² Fußboden auf insgesamt drei Etagen. Die Vorfertigung der trenovo Stufenelemente und die einfache und schnelle Verlegung sorgten nicht zuletzt für den termingerechten Abschluss der Bauarbeiten.

Vorteile im Überblick:

- Planungssicherheit durch den Wegfall von lohnintensiven Vorarbeiten wie Grundieren, Spachteln und Schleifen
- Verschnittoptimierte Längenvielfalt der Trittstufe von 920 mm bis 2800 mm
- Deutliche Geräuschminimierung

Impressionen:





Verwendetes Produkt: Eiche geflammt

Vinyl Stufenelemente

trenovo Impressionen

Ingenieurbürogebäude, Büren

Renovierung Betontreppe

Ein Ingenieurbürogebäude aus den 80er Jahren bekam eine komplette Neueinrichtung.

Dem modernen Ambiente stand die alte, geflieste Betontreppe im Weg. Durch den noch intakten, festen Fliesenbelag und die geringe Aufbauhöhe der trenovo-Stufenelemente blieben den Mitarbeitern laute, staubintensive Stemmarbeiten erspart. Das Dekor Beton natur mit seinen facettenreichen Grautönen fügt sich in das gesamte Bürokonzept ein. Eine besondere Anforderung stellten die bestehenden Brandschutztüren im Flurbereich dar. Hier kam die nur 2,5 mm starke Ausführung zur Verklebung zum Einsatz, während auf den Podestflächen mit klickfähigem Vollvinyl gearbeitet werden konnte.

Durch die Seitenblenden der trenovo Stufen ist vom alten Fliesenbelag nichts mehr zu sehen. Die dekoridentischen Vinyl Wischleisten sind der perfekte Wandabschluss und verhindern Verschmutzung in diesem empfindlichen Bereich.

Wisch- / Wandleiste

(mit umlaufender dekoridentischer ABS-Kante
700 x 200 x 10 mm)

Dieses Produkt ist in allen Objectline Dekoren verfügbar. Somit erhalten Sie mit der trenovo Wisch- und Wandleiste einen perfekten Wandabschluss.

Vorteile im Überblick:

- Absolut dekoridentischer Vinyl Fussboden in 2 verschiedenen Varianten
- Anwenderfreundliches Zubehör wie Vinyl Wischleiste oder Unterblickschutz
- Rutschhemmung R10 und Brandverhalten B1 tragen zur Sicherheit bei.







Verwendetes Produkt: Sommer Eiche

Die Dekore - Allura Kollektion



Weißbeiche - Dekor Nr.: 1350



Sommerbeiche - Dekor Nr.: 1328



Stieleiche - Dekor Nr.: 1351



Eiche geflammt - Dekor Nr.: 1252



Kerneiche gealtert - Dekor Nr.: 1209



Sumpfeiche - Dekor Nr.: 1352



Beton hellgrau - Dekor Nr.: 1353



Beton natur - Dekor Nr.: 1210



Beton anthrazit dunkel - Dekor Nr.: 1211

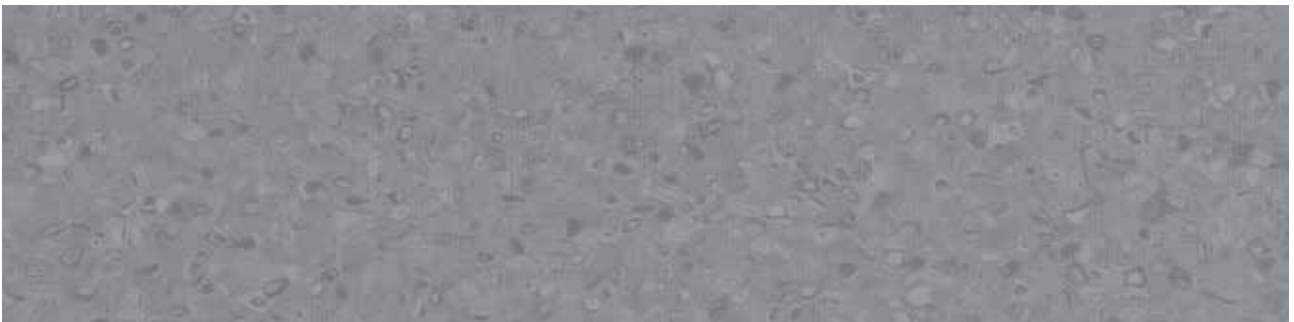
Betonreproduktionen
Holzreproduktionen

Die Dekore - Sphera Kollektion

Die 3 Quarz-Dekore stammen aus dem Programm „Sphera“ von Forbo und bieten insbesondere im Objektbereich vielfache Verwendung im Zusammenspiel mit der Vinyl-Rollenware. Auf Anfrage sind alle Dekore des Sphera Programmes auch als Treppenbelag umsetzbar.



Quarz hellgrau - Dekor Nr.: 1206



Quarz grau - Dekor Nr.: 1207



Quarz schwarz - Dekor Nr.: 1208



sphera® element
surface design by forbo

by forbo











Das Unternehmen



Michael Rennkamp

Heinz Kottmann



Gewachsen aus jahrzehntelanger Erfahrung

Trenovo Treppensysteme e.K. beruht auf der über 50 jährigen Unternehmensgeschichte von BHK. Vor 20 Jahren entwickelte BHK erstmals ein Treppenprofil auf Basis von Laminatfußboden, das bis heute in leicht modifizierter Form in der Großflächenvermarktung zu finden ist. Vor gut 10 Jahren wurde dann die ummantelte Treppenstufe als Treppenrenovierungssystem trenovo für den Profi-Verleger entwickelt. Unsere Systeme werden am Standort Büren industriell produziert und national wie auch international vertrieben.

Die Komplettlösung für Neubau und Renovierung bietet Professionalität bis ins Detail, sei es bei den Materialien, der Verarbeitung oder der Optik. Das trenovo Treppensystem bietet Ihnen als Kunden höchste Qualitätssicherung, flexible Reaktionszeiten, kurze Kommunikationswege und eine ausgereifte Logistik.

Natürlich umweltbewusst

Bei trenovo fühlen wir uns als Menschen und als Unternehmen verpflichtet, alles zu tun, um unsere Ressourcen zu schonen und unsere Umwelt zu schützen. Das trenovo Treppensystem wird deshalb mit größter Sorgfalt und Verantwortung für die Natur produziert. Bei der Auswahl der Materialien achten wir darauf, dass sie qualitativ hochwertig, natürlich und umweltverträglich hergestellt sind. Wir verwenden Holzwerkstoffe und Hölzer, die aus nachhaltiger Forstwirtschaft stammen. Auf Anfrage erhalten Sie alle trenovo Materialien auch PEFC zertifiziert. Unsere Grundwerte haben System. Deshalb lassen wir regelmäßig die Einhaltung der Umweltschutzrichtlinien, der Produktqualität und Arbeitssicherheit in unseren Werken überprüfen. Reststoffe aus Holz verwerten wir im eigenen Kraftwerk und nutzen die gewonnene Energie zur Wärme- und Stromversorgung.



PEFC
PEFC04-31-1092
Förderung nachhaltiger
Waldwirtschaft

www.pefc.de





**trenovo Treppensysteme e.K.,
Inh. Heinz Kottmann**

Heidfeld 5, D- 33142 Büren, Deutschland

Telefon: +49 (0) 2951 – 93201 – 0

Telefax: +49 (0) 2951 – 93201 – 46

Email: info@trenovo.de

www.trenovo.de